



cc 5006  
matt orange



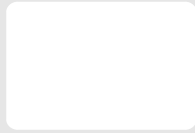
cc 5007  
matt grün



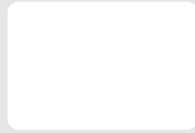
cc 5008  
matt grau



cc 5009  
matt braun



cc 5010  
weiß glanz



cc 5014  
weiß matt



cc 5011  
schwarz glanz



cc 5013  
schwarz matt



cc 5020  
hellrot



cc 5021  
dunkelrot



cc 5030  
gelb



cc 5031  
hellgelb



cc 5039  
orange



cc 5040  
grün



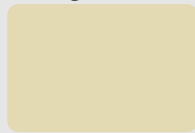
cc 5050  
meerblau



cc 5051  
ultramarinblaublau



cc 5059  
dunkelblau



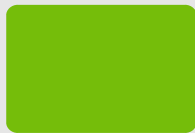
cc 5060  
taxibeige



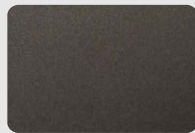
cc 5070  
silber



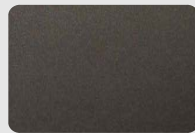
cc 4003  
silber-metallic



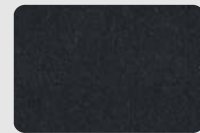
cc 4002  
hellgrün



cc 4004  
charcoalmetllic



cc 4007  
matt charcoal-  
metallic



cc 4005  
anthrazitmetallic



cc 4006  
matt goldgelb

## Color Change - Film

Filmdicke	100 µ
Kleberstärke	18 µ
Klebertyp	Acrylklebesystem <i>rückstandslos ablösbar</i>
Dehnfestigkeit	> 30 N / mm <sup>2</sup>
Montagetemperatur	+ 8° C bis + 50° C
Min. /max. Temperatur- beständigkeit	- 40° C bis + 90° C
Lebenserwartung	ca. 5 bis 7 Jahre
Brennbarkeit:	selbstverlöschend

Hergestellt aus speziell formuliertem hochwertigem Hybrid – PVC (Polyvinylchlorid) mit optimierter Stabilität und hervorragender Wetter- und UV- Beständigkeit.

Typische Anwendungen sind:

- Fahrzeug – Totalbeschichtung
- Fahrzeug – Grafik und Werbebeschriftung